



České mládeže 594/33, 460 06 LIBEREC 6

IČO: 25045504, DIČ CZ25045504

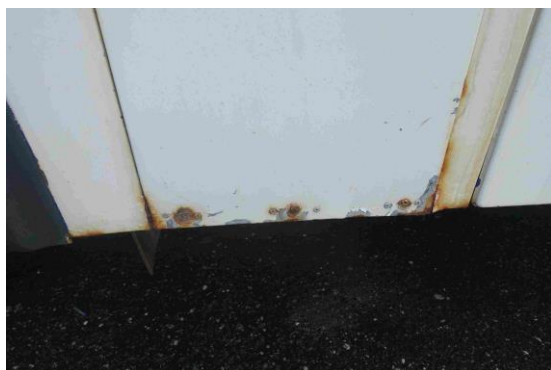
Společnost je zapsána v obchodním rejstříku v oddíle B, pod spisovou značkou 1126
vedeného Krajským soudem v Ústí nad Labem

Příloha č. 2 výzvy k podávání nabídek

TECHNICKÁ SPECIFIKACE VOZIDEL

Karosa SPZ 6L0 01-58	
Druh vozidla	meziměstský autobus
Značka a typ vozidla	Karosa C 954.1360
Rok výroby	2006
VIN	TMKC413606M011695
Barva	bílá
Počet ujetých km	813 131
Platnost PTK	4.12.2024
<p>Technický stav: Karoserie, výbava: provozní opotřebení odpovídá době provozu, koroze, opotřebený lak, deformace nárazníků. Interiér: poškozený, znečištěné potahy, palubní deska kompletní (funkční). El. instalace: kompletní, aku drží kapacitu, vnitřní osvětlení funkční. Motor: provozní opotřebení odpovídá době provozu a ujetých km, výkon motoru snížený, spotřeba PHM zvětšená, rozvody v normě, radiátory zanesené, motor fouká do oleje, únik oleje. Výfukové potrubí poškozené, silné korozní napadení. Převodovka: kompletní, funkční únik média. Hnací hřídel: provozně opotřebený. Přední náprava: posilovací řízení - kompletní - únik média. Tlumiče pérování: provozně opotřebené na hranici životnosti. Zadní náprava: zvětšená hlučnost, únik média ve spojích skříně. Brzdy: parkovací a provozní funkční, brzdový účinek nesouměrný, obložení 10 %. Tlumiče pérování na hranici životnosti. Rám hlavní: opotřebený, koroze Pomocný rám: koroze</p>	

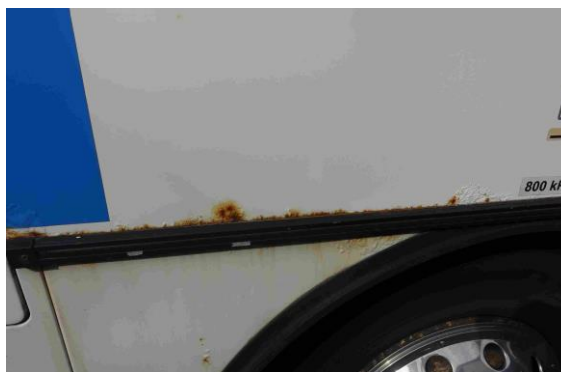
FOTODOKUMENTACE Karosa SPZ 6L0 01-58



TECHNICKÁ SPECIFIKACE VOZIDEL

Karosa SPZ 4T0 38-46	
Druh vozidla	meziměstský autobus
Značka a typ vozidla	Karosa C 954.1360
Rok výroby	2006
VIN	TMKC413606M011978
Barva	bílá
Počet ujetých km	649 332
Platnost PTK	16.10.2024
<p>Technický stav:</p> <p>Karoserie, výbava: provozní opotřebení odpovídá době provozu, koroze, opotřebený lak, deformace nárazníků.</p> <p>Interiér: poškozený, znečištěné potahy, palubní deska kompletní (funkční).</p> <p>El. instalace: kompletní, aku drží kapacitu, vnitřní osvětlení nefunkční, venkovní osvětlení funkční.</p> <p>Motor: provozní opotřebení odpovídá době provozu a ujetých km, výkon motoru snížený, spotřeba PHM zvětšená, rozvody v normě, radiátory zanesené, motor fouká do oleje, únik oleje.</p> <p>Výfukové potrubí silné korozní napadení.</p> <p>Převodovka: kompletní, funkční únik média, hlučnost zvětšená.</p> <p>Hnací hřídel: provozně opotřebený.</p> <p>Přední náprava: posilovací řízení - kompletní únik média.</p> <p>Tlumiče pérování: provozně opotřebené na hranici životnosti</p> <p>Zadní náprava: zvětšená hlučnost, únik média ve spojích skříně.</p> <p>Brzdy: parkovací a provozní funkční, brzdový účinek nesouměrný, obložení 10 %.</p> <p>Tlumiče pérování na hranici životnosti.</p> <p>Rám hlavní: opotřebený, koroze</p> <p>Pomocný rám: koroze</p>	

FOTODOKUMENTACE Karosa SPZ 4T0 38-46



TECHNICKÁ SPECIFIKACE VOZIDEL

IRISBUS SPZ 4L5 17-42	
Druh vozidla	meziměstský autobus
Značka a typ vozidla	IRISBUS SFR 160
Rok výroby	2007
VIN	VNESFR1600M0023006
Barva	bílá
Počet ujetých km	898 128
Platnost PTK	24.9.2025
<p>Technický stav:</p> <p>Karoserie, výbava: provozní opotřebení odpovídá době provozu, koroze, opotřebený lak, koroze nárazníků.</p> <p>Interiér: poškozený, znečištěné potahy, palubní deska kompletní (funkční).</p> <p>El. instalace: kompletní, aku drží kapacitu, vnitřní osvětlení funkční, venkovní osvětlení funkční.</p> <p>Motor: provozní opotřebení odpovídá době provozu a ujetých km, výkon motoru snížený, spotřeba PHM zvětšená, rozvody v normě, radiátory zanesené, motor fouká do oleje, únik oleje.</p> <p>Výfukové potrubí poškozené, nutná kompletní výměna.</p> <p>Převodovka: kompletní, funkční únik média, hlučnost zvětšená.</p> <p>Hnací hřídel: provozně opotřebený.</p> <p>Přední náprava: posilovací řízení - kompletní bez úniku média.</p> <p>Tlumiče pérování: provozně opotřebené na hranici životnosti</p> <p>Zadní náprava: zvětšená hlučnost, únik média ve spojích skříně.</p> <p>Brzdy: parkovací a provozní funkční, obložení 30 %.</p> <p>Tlumiče pérování na hranici životnosti.</p> <p>Rám hlavní: opotřebený, koroze</p> <p>Pomocný rám: koroze</p>	

FOTODOKUMENTACE IRISBUS SPZ 4L5 17-42

